



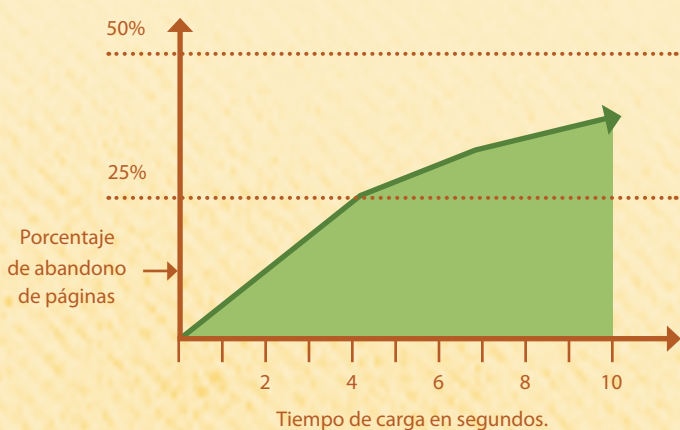
COMO AFECTA El Tiempo de Carga A SU Cuenta de Resultados



TODOS LOS SEGUNDOS CUENTAN

El tiempo de carga es el factor más importante que contribuye al abandono de una página. El usuario medio no tiene paciencia cuando una página tarda demasiado tiempo en cargarse, y esto es lógico.

Observación: El tiempo de respuesta lento incrementa el abandono de la página como demuestra el siguiente gráfico.

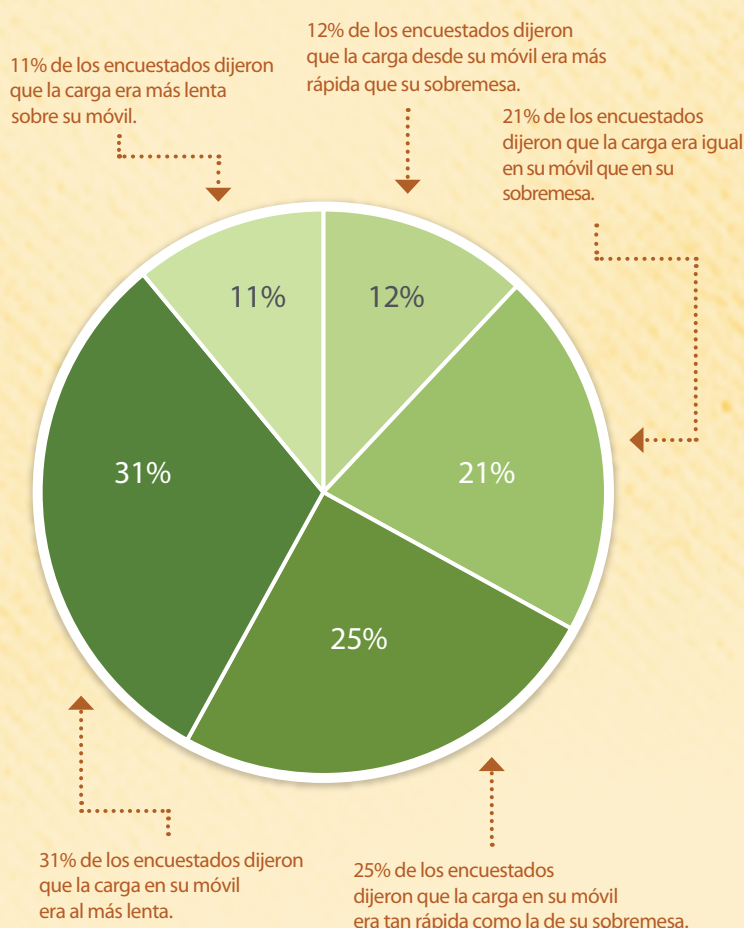


MÓVILES VS. ORDENADOR

Los usuarios de móviles con Internet esperan que la experiencia de navegación web sea comparable a la que tienen en sus portátiles o sobremesas.

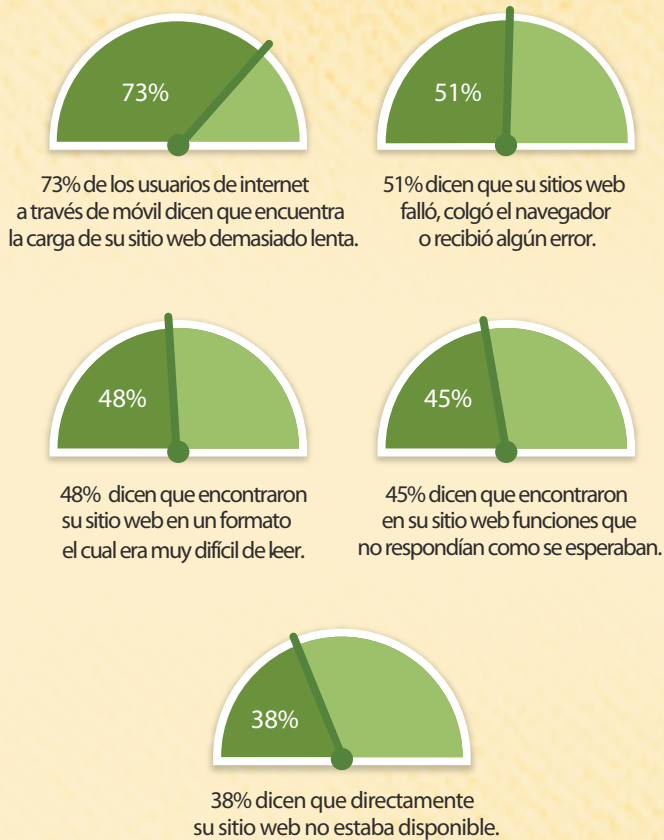
El siguiente gráfico muestra como estos usuarios de móvil comparan la experiencia de navegación móvil con la experiencia en sus sobremesas.

Observación: La mayoría de los participantes en esta encuesta creen que sus móviles son más lentos que su ordenador de sobremesa.



PROBLEMAS COMUNES CUANDO ACCEDEMOS A UNA PÁGINA CON UN TELÉFONO MÓVIL.

60% de los usuarios de internet a través de móvil dicen que encontraron al menos un problema durante su navegación en los últimos doce meses.

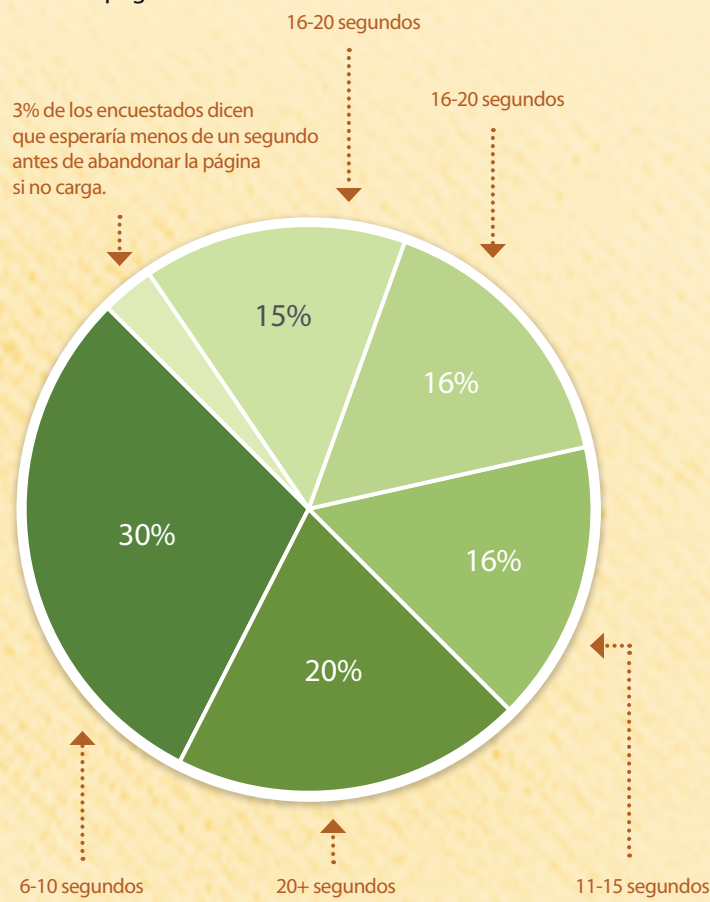


LA PACIENCIA DE LOS USUARIOS DE INTERNET A TRAVÉS DE MÓVIL

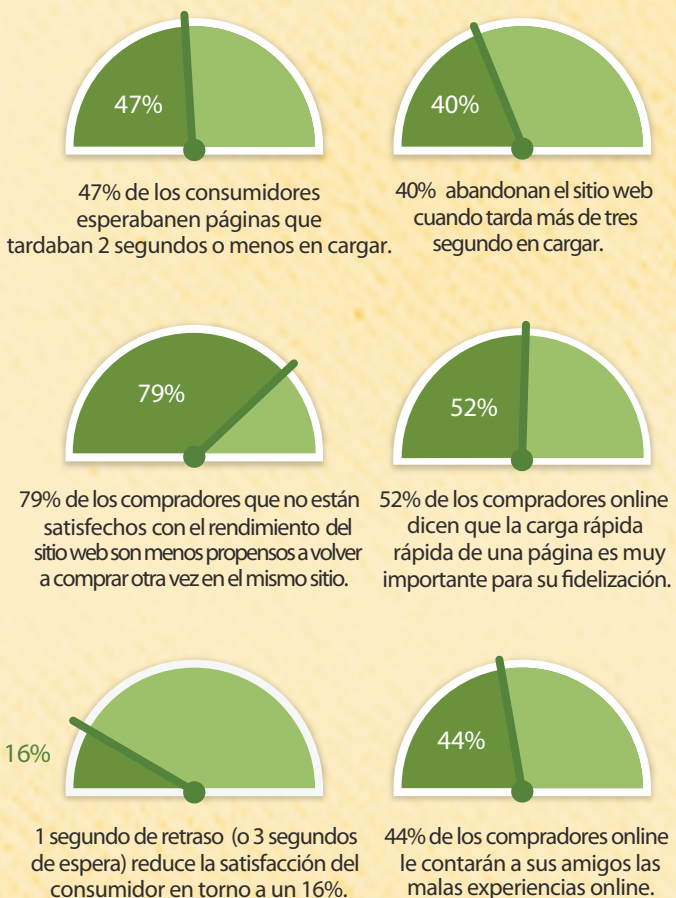
¿Cuánto tiempo esperan los usuarios para cargar una página web antes de abandonarla?

El siguiente gráfico tiene la respuesta a esta pregunta.

Observación: La mayoría de los participantes en esta encuesta dicen que esperarían entre 6-10 segundos antes de abandonar la página.



COMO EL RENDIMIENTO DE UN SITIO WEB PUEDE AFECTAR A LA COMPRAS



{ 1 SEGUNDO DE RETARDO EN LA RESPUESTA DE UNA PÁGINA PUEDE RESULTAR EN UNA REDUCCIÓN DEL 7% EN SUS CONVERSIONAS }

Si un sitio de comercio electrónico genera 100.000 € por día, un segundo de retraso en la carga podría suponer un coste de 2,5 millones de euros en pérdidas cada año.